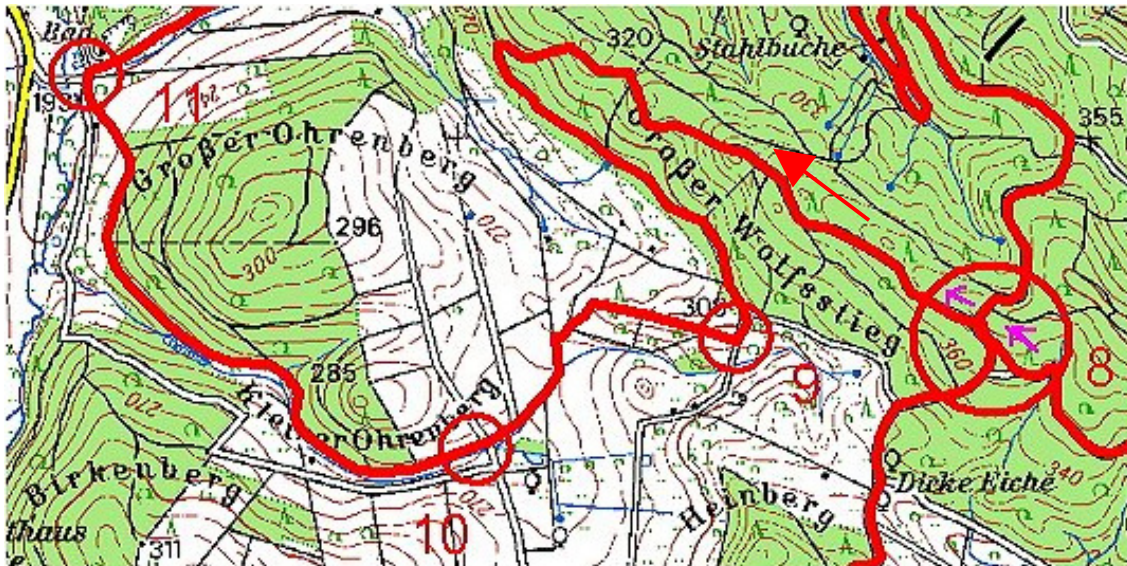
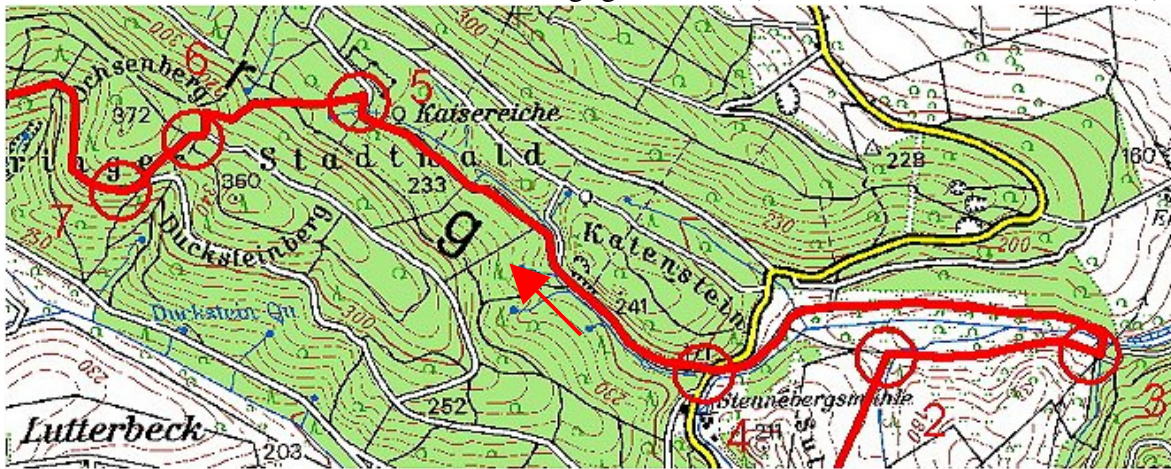


Kurzbeschreibung Tour 1



Vom Ortsschild Moringen Richtung Northeim fahrend erste links (1) auf Asphalt hoch und immer gradeaus bis auf Schotterweg und dann abwärts.

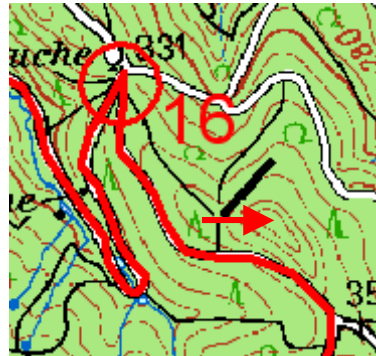
Rechts auf grasigen Weg (2). Nach ca. 780 m dann links (3) Richtung Brücke. Anschließend links bis Strasse. Diese überqueren und ab in den Wald (4). Nächste links bleiben. In einer deutlichen Rechtskurve links (5) bergan und zunehmend steiler. Auf Hauptweg bleiben. Oben die nächste rechts, nächsten rechten Abzweig ignorieren (6), Abfahrt und wieder rechts (7).



Nach ca. 4,5 km kommt eine Gabelung. Hier rechts leicht bergan (8), nächste links. Auf Hauptweg bleiben, später kommt nach einer Abfahrt eine spitze Linkskurve. Strecke führt langsam aus Wald raus. Vom Waldrand aus die nächste rechts und dann die nächste wieder rechts (9) in einen grasbewachsenen Feldweg. Danach links. Auf asphaltiertem Weg an nächster Kreuzung geradeaus auf grasbewachsenen Feldweg (10). Immer auf Hauptweg bleiben bis ihr am Waldrand mit Blick links auf Strasse seid. Links bleiben und runter Richtung Naturschwimmbad Lauenberg (11). Vor dem Schwimmbad rechts am Waldrand entlang.



Nach ca. 600 m spitz links, dann rechts Richtung Wald (12), am Waldrand links entlang und kurz vor Waldende wieder rechts in den Wald hinein (13) es folgt im weiteren Verlauf eine schnelle Abfahrt nach Lauenberg. In Lauenberg die zweite rechts (14) auf asphaltiertem Weg aus Lauenberg raus, nächsten Linksabzweig ignorieren, dann rechts kurz und knackig auf Schotter bergan. Es geht links weiter, abwärts, spitz rechts (15) Richtung Wald, Linksabzweig ignorieren und ab jetzt immer auf Hauptweg bleiben. Es folgt ein langer aber mäßiger Anstieg.



Spitzkehre um den Teich nach links, an der nächsten Kreuzung „Quastbuche“ spitz rechts (16), nächsten Abzweig links ignorieren. Ihr kommt oben aus dem Wald raus, es geht abwärts



Hier wart Ihr schon mal!

Dem violetten Pfeil folgen. Ersten rechten Abzweig ignorieren (da seit ihr vorhin reingefahren) und dann den zweiten rechts (8) nehmen. Es geht schnell abwärts.



Achtung: Linkskurve! An Kreuzung geradeaus an zwei dicken Eichen vorbei. Linken Abzweig ignorieren, kurz und knackig aufwärts Richtung Fredelsloh. Weiter geht's zur Nr. 17.



Es folgt eine schnelle Abfahrt auf Schotter nach Fredelsloh runter. Erste Strasse gleich links berghoch, langgezogen durchs Dorf, an der Kreuzung geradeaus auf Landstrasse, hier rechts und nächsten Feldweg links hoch (17). In einer Linkskurve halbrechts geradeaus auf schmaleren Weg (singletrail) durch den Wald berghoch. Oben aus dem Wald rausgekommen runter zum Feldweg und links abwärts. Unten am Waldrand spitz rechts ab und den mittleren Weg in den Wald (18) nehmen und gemäßigt bergan. Hauptweg folgen. An nächster Kreuzung Links und bei allen weiteren Kreuzungen immer geradeaus. Weg wird später schmaler. An einer unscheinbareren Gabelung links und kurvig aus dem Wald raus. Am Segelflugplatz entlang geradeaus abwärts, rechts Richtung Wäldchen, abwärts, Spitzkehre nach rechts Richtung Strasse folgen. Links auf Strasse, dann rechts auf Parkplatz und schmale Wiese hoch (19).

