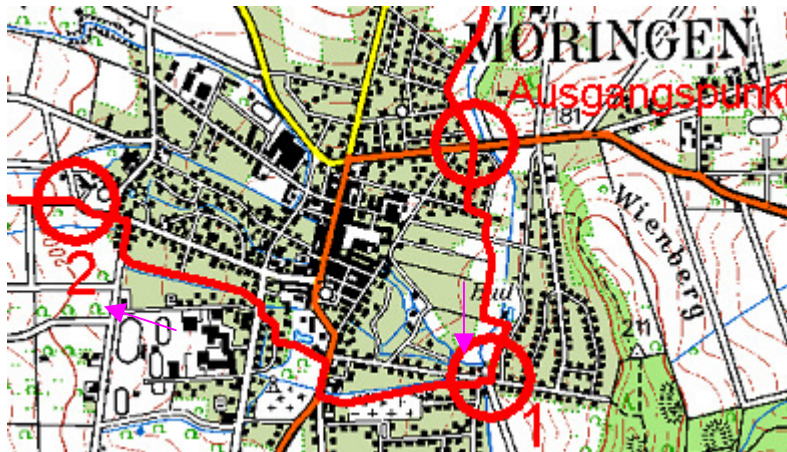


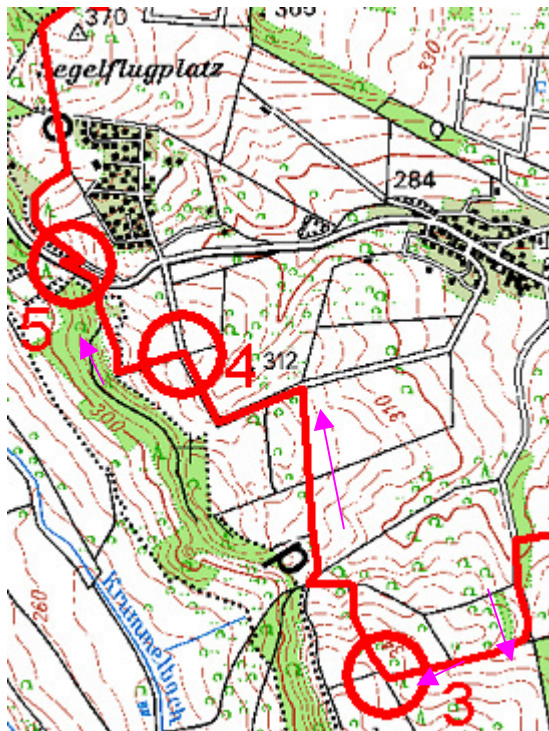
Kurzbeschreibung Tour 2



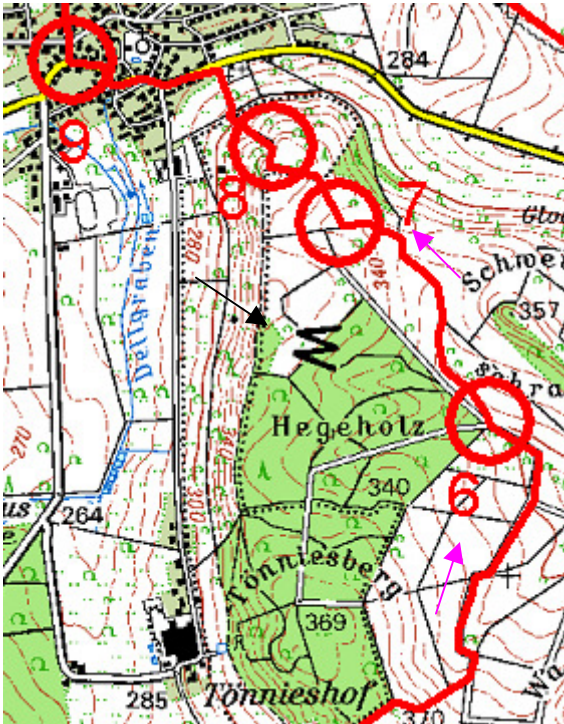
- Ab Ortsschild Richtung Moringen.
- links (Saarstraße)
- links (Wienbergstraße)
- rechts abbiegen
- in Linkskurve geradeaus auf Feldweg
- links zum Schwimmbad
- rechts bis Straße
- schräg rechts über Brücke
- hinter Brücke rechts (1)
- unbefestigten Weg bis Strasse
- links Richtung Tankstelle,

dort über Zebrastreifen

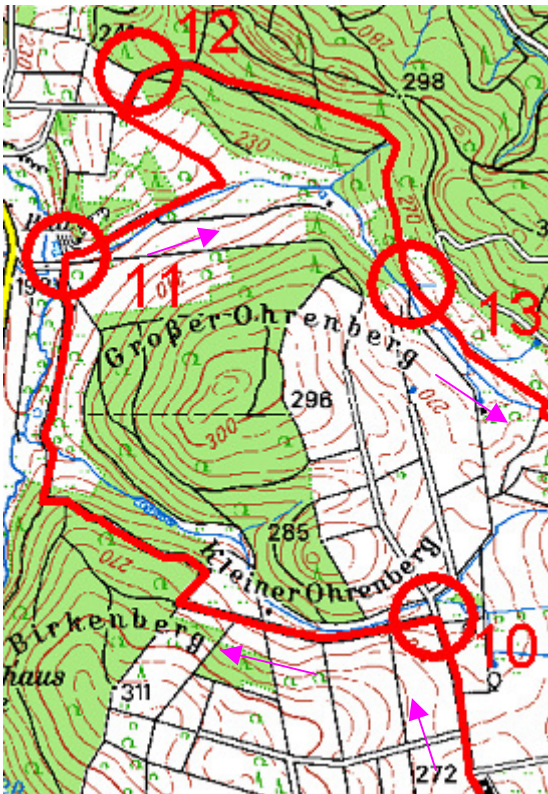
- Stadtpark geradewegs bis Straße (Am Burggraben) durchqueren und rechts abbiegen
- rechts und gleich wieder links in unbefestigten Weg (An der Specke).
- erste rechts ignorieren.
- auf schmale Straße rechts, dann links. Weiter geradeaus/links wieder auf schmalere Strasse.
- nächste links (Feldweg) (2) und gerade hoch bis über den Berg und geradewegs auf der anderen Seite runter.



- links hoch und Hauptweg rechtsabknickend folgen
- rechten Abzweig ignorieren
- oben an Kreuzung rechts (3), später bergab und
- links und nächste rechts
- leicht bergan, erste Kreuzung ignorieren.
- nächste deutliche Kreuzung links und Hauptweg rechtskurvig folgen.
- nächster grasiger Weg links (4)
- oben rechts auf Wiese. Ist man auf der Wiese sind Hochsitz und Hecken rechts.
- An den Hecken entlang fahren, immer rechts, zwischen Hecken durch und runter bis Parkplatz/Straße.
- Kurz nach links und gleich rechts. Bergan. (5)
- Richtung Wäldchen. Linken Abzweig ignorieren
- nächste links hoch
- Am Waldrand rechts



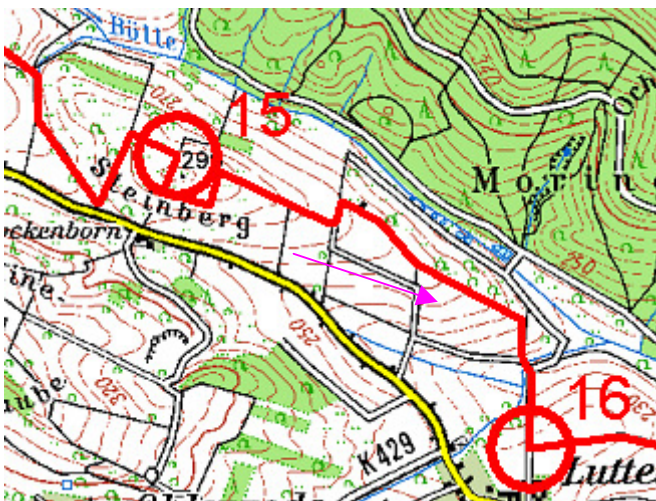
- rechts/geradeaus und gleich links, bergab
- links und nächste wieder links
- Hauptweg folgen bis Asphalt
- in Rechtskurve links/geradeaus
- links leicht berghoch
- nächste rechts (6)
- bis deutlicher Gabelung berghoch
- hier links und nächste wieder rechts (7)
- bis Waldrand fahren, hier dann links
- Oben beim 2., „Naturschutzgebiet-Schild“ rechts
- gleich wieder links aus Wald raus (8)
- Blick über Fredelsoh (8)
- steil auf Singletrail abwärts (8)
- rechts und gleich wieder links bis Straße
- links Richtung Ortskern
- vierte Straße rechts (Am Schafanger) (9)
- geradeaus aus Ort raus



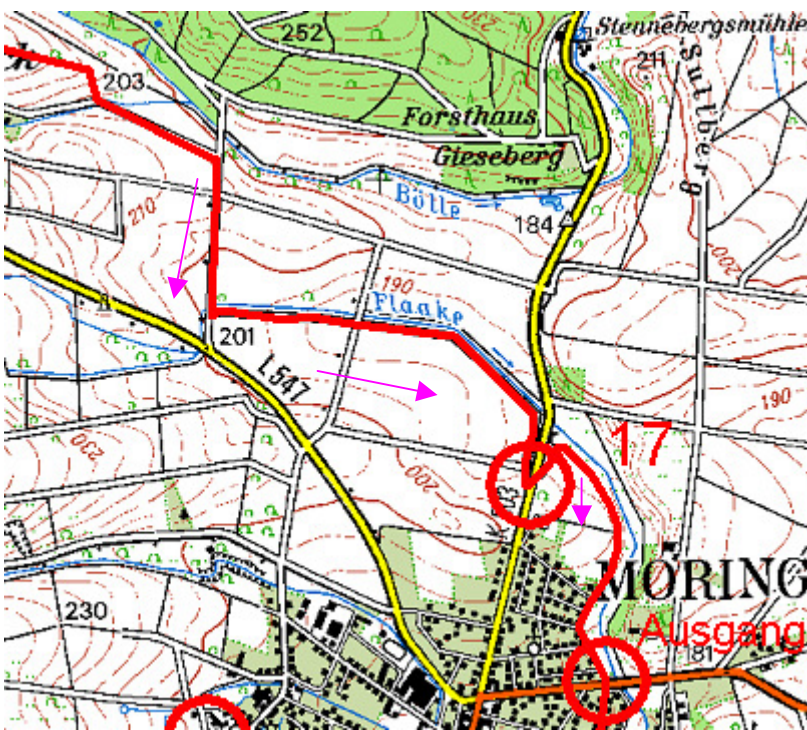
- zweite Weg links (10) an Tal entlang
- Waldrand rechts, dann links durch Wald
- am Ende rechts
- linker Hand liegt Straße
- am Naturschwimmbad Lauenberg rechts (11)
- direkt am Waldrand entlang rd. 600 m dann
- scharf links berghoch
- nächste rechts zum Wald hoch
- den zweiten Weg rechts (12)
- Auf Hauptweg im Wald entlang
- der Weg gabelt sich am Waldrand, rechten Abzweig nehmen. (siehe Foto „ausführliche Beschreibung“)
- Weg verendet - Spur ist aber sichtbar. Geradeaus.
- nach rd. 50 m wieder auf normalen Feldweg (13)
- aus Wald raus
- nach Rechtskurve links



- Richtung Waldrand, nächsten Links- und Rechtsabzweig ignorieren
- Immer am Waldrand bleiben
- An dicker Eiche rechts/geradeaus und an 2. dicker Eiche vorbei (14)
- links abwärts
- auf Asphalt rechts und gleich wieder links in Feldweg (anfangs noch Asphalt)



- nächste rechts und darauf wieder links in Grasweg
- kurz vor der Strasse auf breiten asphaltierten Feldweg nach links
- oben rechts Richtung Steinbruch (15)
- Steinbruch rechts umfahren (rechts, links,links,rechts)
- abwärts , dann kurz links
- wieder rechts zunehmend abwärts
- Rechtsabzweig ignorieren
- nach Rechtskurve Links-Rechtskombination auf Asphaltweg
- leicht bergan, nächste links (16)



- nach Rechtskurve links und geradeaus bis Asphaltweg
- hier rechts, Kreuzung überqueren und kurz vor Landstraße links in Feldweg.
- immer geradeaus, Kreuzung überqueren
- zur Straße hoch, selbige überqueren und auf der anderen Seite wieder runter(17).
- auf zunehmend grasbewachsenem Weg nach Moringen rein, am Spielplatz vorbei zum Ausgangspunkt.